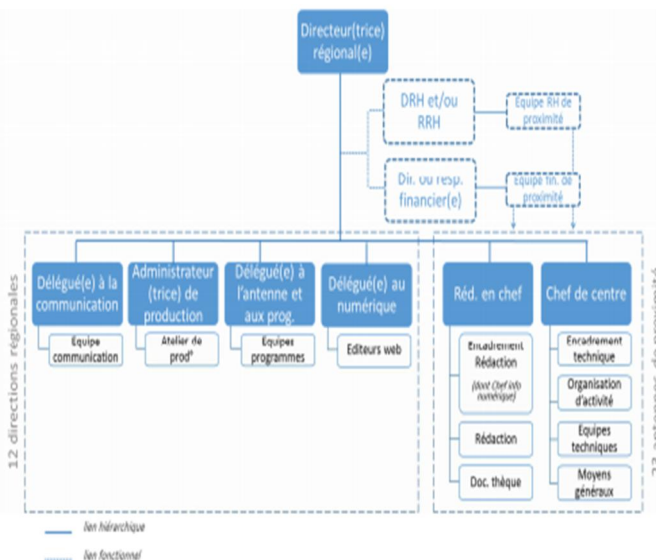


## Le coup du râteau

C'est vrai qu'il y avait de quoi se perdre dans la complexité schizophrène des liens hiérarchiques de l'organigramme polaire ! Le dispatching « en râteau » de la nouvelle organisation est bien plus clair, du moins sur le papier.

Mais pour les petites antennes comme Nancy, Reims ou Besançon, qui avaient su tirer un bon parti de leur autonomie, il prend des airs de Restauration. Elles seront de nouveau inféodées par les capitales régionales.

Quoi qu'il en soit, pour les dents du râteau des antennes -CAT et Rédaction- rien ne bouge. Quelle que soit la consistance du manche, les salariés continueront à gratter en supportant le poids de l'encadrement intermédiaire dont ils se passaient fort bien du temps de l'Ancien régime ! A croire que, vu du manche, ce qui semble bon pour lui ne le serait pas pour sa base ! Le Roi est mort, vive le roi !



**râteau.** Outil composé d'un manche aboutissant à une barre perpendiculaire armée de dents. (Larousse)

## Effet de manche (à râteau)

La mutualisation des moyens, qui n'apparaît pas dans le râteau, ne devrait pas disparaître. Si l'on en croit Yannick Letranchant, elle fonctionne tellement bien que nos dirigeants ne veulent pas « en perdre les bienfaits... » Parce qu'explique-t-il : « *il ne faut pas croire que la régulation peut prendre le pas sur l'éditorial alors qu'elle est en support de l'éditorial.* »

Cependant « *la Régulation doit être un peu plus éloignée du quotidien et de l'opérationnel...* »

Ce doit être une stratégie managériale de responsabilisation de l'encadrement. L'un des piliers de la restructuration avec le renforcement de la vocation régionale de France 3...

## Coup de râteau dans l'dos

Les locales sont présentées par Delphine Ernotte comme un atout pour la proximité et ne devraient pas disparaître mais « *elles pourraient être amenées à participer à l'information régionale* » sous une forme nouvelle... De plus, la direction travaille activement à améliorer leur visibilité dans l'offre ADSL des opérateurs web...

De ces changements dont on nous affirme qu'ils ne changeront rien !

**râteau.** Raclette à manche avec laquelle le croupier déplace les mises sur les tables de jeu. (Larousse)

Ce document n'a pas vocation à être exhaustif. Pour plus d'infos, contactez vos élus



Sud pôle Nord-Est  
Vos contacts

Michel Buzon  
Natalie Forite

Sud FTV sur le blog  
<http://syndicatsudftv.blogspot>

## Mémo grille de la rentrée

**LVEL** ne sera plus diffusée le samedi mais le dimanche à 11h25. Pour un dimanche tout politique. En Franche-Comté, fini les direct, la décision a été prise d'enregistrer les LVEL le samedi, sauf exception... Quant aux LVEL Grande Région, leurs dates ne sont plus imposées, le dispositif a été jugé peu performant voire incohérent. La mutualisation est désormais laissée à l'initiative des antennes et « *fonction de la pertinence des sujets traités* ».

Le samedi, à la place de LVEL, il est prévu une diffusion de PCPL (sauf en Lorraine et Champagne Ardenne.)

On nous annonce la création d'un **nouveau magazine « découverte »** qui n'est en fait qu'un « *best off des magazines de réseau* » qui sera diffusé le samedi à 13h. Pour l'instant ce best off ne comprend aucun magazine du PNE. Sophie Guillin parle de l'éventualité de présenter à la place « *un best off des PCPL dont un pilote est à l'étude mais qui peut être refusé par les délégués régionaux et/ou la direction...* »

**3 EDR** sont programmés à la diffusion les 29 septembre, 2 novembre et 30 novembre pour BFC.

Quant à **PCPL** un nouveau traitement « *moins patrimoine* » est à l'essai pour les deux ou trois numéros qu'ils restent à produire et prévus à la diffusion d'ici décembre mais la direction ne sait rien de l'avenir de l'émission à partir de janvier, notamment parce que la décision de reconduire l'émission sera laissée aux futurs directeurs régionaux.

## Et si PCPL disparaissait en janvier ?

La filière serait la première à pâtir de la disparition de PCPL puisque la direction du pôle utilise essentiellement les équipes légères à la fabrication de cette émission. Or la filière s'inquiète déjà beaucoup de la perte d'activité de ce secteur et se demande comment elle occupera les 1580 jours d'activité planifié pour 2016 alors qu'elle perd 200 jours d'activité par an depuis 2 ans.

## PAE et OPS en BFC

D'ici la fin de l'année sont prévues :

- + Les Eurocks en Franche-Comté
- + Châlon dans la rue en Bourgogne
- + Lux Salinas en Franche-Comté

## Le régional vu du siège

+ Aujourd'hui la part de la **production en interne** de F3 est de l'ordre de 8% contre 20% en outre-mer désigné bon élève des réseaux. Delphine Ernotte demande à ce que nous rattrapions ce retard pour 2020. A coup de best off, on devrait y arriver !

+ **Incarné...** Il faudra bien s'y faire ! c'est ce qui démarquera F3. Mag, reportages, ongles et chili con... On ajoute de la chair (on espère qu'elle ne sera pas forcément toujours très fraîche) à toutes les sauces et on la sert en plato (de situ). C'est une volonté éditoriale. Bon appétit !

**Les doc s'ennuient !** C'est ce que la Présidente du PNE dit qu'elles disent... C'est pour ça que le poste d'une documentaliste de Nancy ne serait pas réaffecté à la doc. Plus de 70 signatures ont été recueillies par les salariés contre cette « suppression » mais la direction persiste. Du coup, les élus CE et les syndicats ont demandé une enquête CHSCT sur l'impact de i-media sur la charge de travail des documentalistes.

## Activités sociales

- + Raisons comptables et destruction des pôles obligent, payez vos réservations au plus tôt !
- + 300 000 euros avaient été provisionnés pour un voyage commun au pôle NE prévu en 2017. L'argent a été redistribué entre les ASC des antennes qui disposeront de l'utilisation de cette somme.

Finis les tops et les clopes, les rires et les discussions à n'en plus finir. Elle est tombée malade en discrétion, pourtant, elle était bavarde, **Mumu** !

Notre collègue, Scripte à Amiens, est décédée en juin. Salut Muriel !

Toutes nos condoléances à ceux qui l'ont aimée et appréciée.

